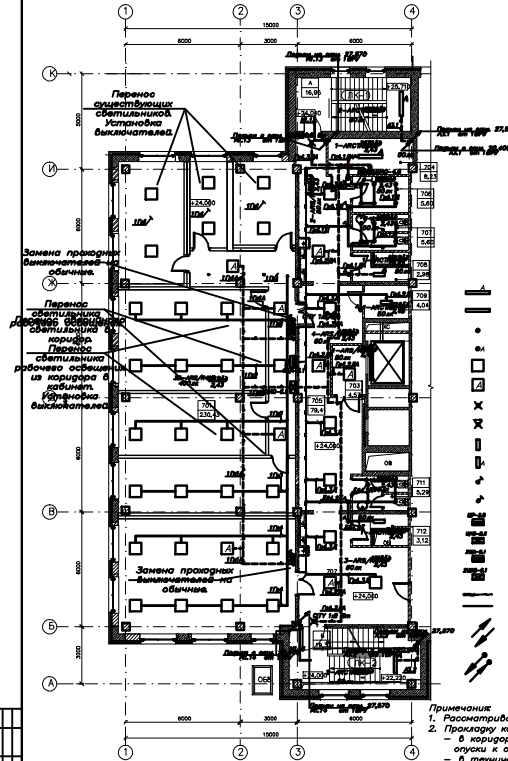


План освещения на отм. +24.000.
М1:100.



Экспликация помещений

N по плану	Наименование	Площадь
701	Оризовое помещение	230,43
703	Тамбур	4,57
704	Посреднее электрощитовое	8,55
705	Холл	70,27
706	Клеть	5,51
707	Женский санузел	5,50
708	Помещение штора	3,20
709	Помещение уборочное	6,01
711	Мужской санузел	5,00
712	Посреднее помещение	3,23
А	Лестничная клетка	116,15
Б	Лестничная клетка	116,37

Условные обозначения

- Светильник с люминесцентной лампой, аварийное освещение, IP65 (ARCTIC 2x38W)
- Светильник с люминесцентной лампой, рабочее освещение, IP65 (ARCTIC 2x38W)
- Светильник с люминесцентной лампой 1x80, рабочее освещение, IP30 (L300 50W)
- Светильник с люминесцентной лампой 1x80, аварийное освещение, IP30 (L300 50W)
- Светильник с люминесцентной лампой 4x8, рабочее освещение, IP65 (ARCTIC 418)
- Светильник с люминесцентной лампой 4x8, аварийное освещение, (ARCTIC 418)
- X Указатель "ВЫХОД", IP65 (CITY 1x8 W)
- X Указатель "ВЫХОД ПРИБОД", IP65 (CITY 1x8 W)
- Светильник с люминесцентной лампой, рабочее освещение, IP65 (ARCTIC218 2x38W)
- Светильник с люминесцентной лампой, аварийное освещение, IP65 (ARCTIC218 2x38W)
- Выключатель для скрытой установки, рабочее освещение, IP20
- Выключатель для скрытой установки, аварийное освещение, IP20
- Шит распределительный автомат
- Шит аварийного освещения автомат
- Шит распределительный автомат
- Шит аварийного освещения автомат
- Прокладка кабеля в лотке
- Прокладка кабеля в трубе
- /// Прокладка убит на более высокой отметке или прибит с более высокой отметки
- /// Прокладка убит на более низкой отметке или прибит с более низкой отметки

Примечания

1. Распределить совместно с черт. К 56402 ЗОМ лист 147
2. Прокладку кабелей сетей выполнять кабелем ВВГнг-LS:
 - в коридорах и офисных помещениях скрыто за подвесным потолком в лотках и трубах ПВХ;
 - в технических помещениях в лотках и трубах ПВХ открыто по строительным конструкциям;
 - в технических помещениях в лотках и трубах ПВХ открыто по строительным конструкциям;
 - в технических помещениях в лотках и трубах ПВХ открыто по строительным конструкциям;
3. Шиты установить на высоте 1500мм от уровня чистого пола до центра шита.
4. Кабели конструкции см. черт. К 56402 ЗОМ лист197.
5. Расположение оборудования уточнить по месту.
6. Условные обозначения по ГОСТ 21.614-88.
7. Напряжение сети 380/220В, 50Гц.
8. Монтаж и заземление выполнять в соответствии со СНиП 3.05.06-85.
9. Высота установки выключателей 0,9м.
10. Прокладку участков групповых электрических сетей зоны «А», расположенных вблизи осей 2-3 (вертикальных), — осветить скрыто в лотках по коридору.

И.П.И.	Л.П.И.	Л.П.И.	Л.П.И.	Л.П.И.	Л.П.И.
И.П.И.	Л.П.И.	Л.П.И.	Л.П.И.	Л.П.И.	Л.П.И.
И.П.И.	Л.П.И.	Л.П.И.	Л.П.И.	Л.П.И.	Л.П.И.
И.П.И.	Л.П.И.	Л.П.И.	Л.П.И.	Л.П.И.	Л.П.И.
И.П.И.	Л.П.И.	Л.П.И.	Л.П.И.	Л.П.И.	Л.П.И.
И.П.И.	Л.П.И.	Л.П.И.	Л.П.И.	Л.П.И.	Л.П.И.
И.П.И.	Л.П.И.	Л.П.И.	Л.П.И.	Л.П.И.	Л.П.И.
И.П.И.	Л.П.И.	Л.П.И.	Л.П.И.	Л.П.И.	Л.П.И.
И.П.И.	Л.П.И.	Л.П.И.	Л.П.И.	Л.П.И.	Л.П.И.
И.П.И.	Л.П.И.	Л.П.И.	Л.П.И.	Л.П.И.	Л.П.И.

План освещения на
отм. +24.000.

И.П.И.
ТЕКТОИ